



3 Türme WEG
Industrie · Kultur · Natur



Wandern mitten in Hagen



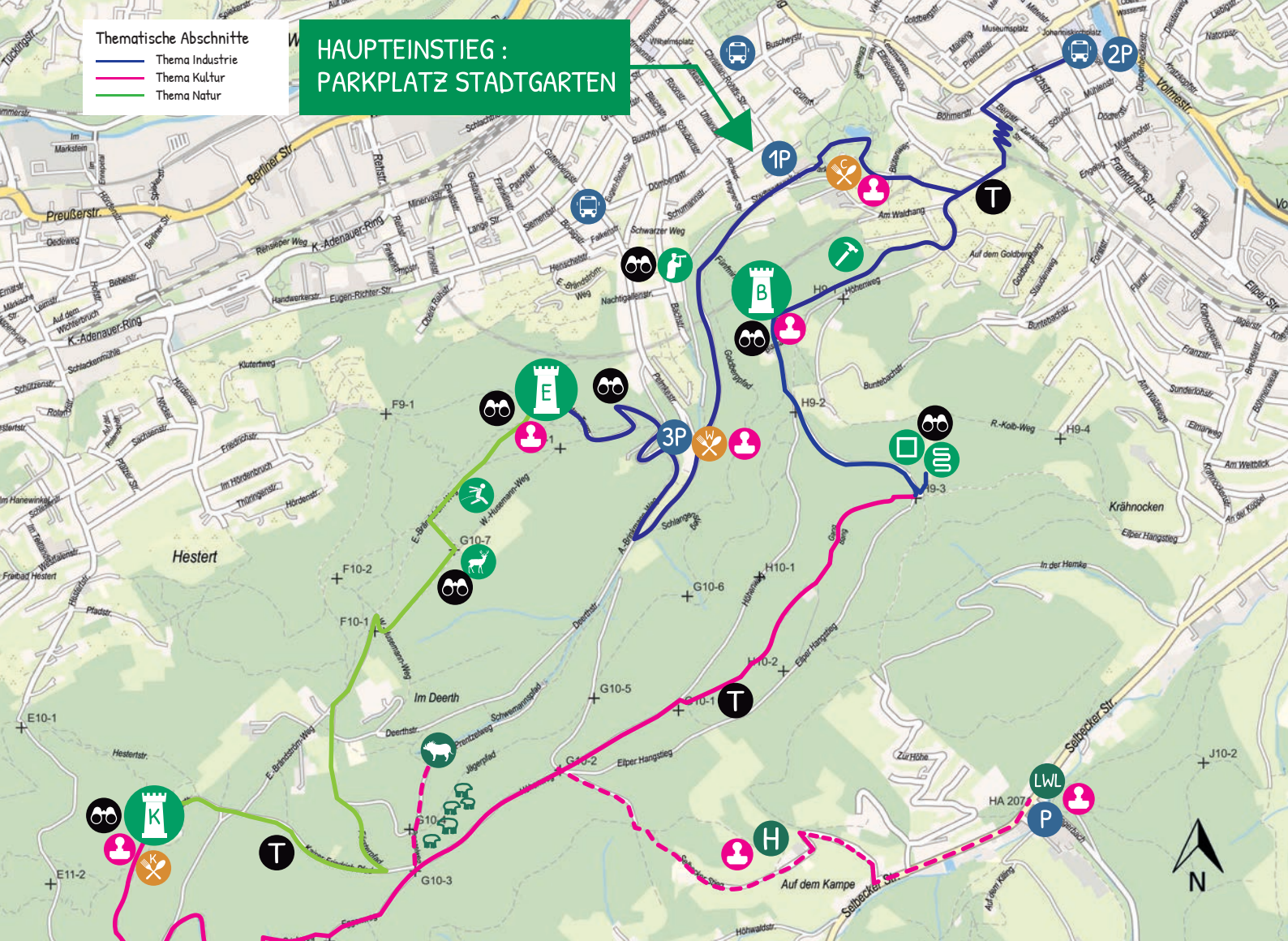
HAGEN 
WIRTSCHAFTSENTWICKLUNG



Thematische Abschnitte

- Thema Industrie
- Thema Kultur
- Thema Natur

HAUPT-EINSTIEG : PARKPLATZ STADTGARTEN



Einstiegsmöglichkeiten

- 1P Haupteinstieg Stadtgarten
- 2P Innenstadt Johanniskirche
- 3P Waldlust
- 4P Wildplessen
- T Bushaltestelle

Parken am Haupteinstieg

- P Die Parkdauer am Parkplatz Stadtgarten kann nur mit einem Wander-Parkticket auf 5 Std. verlängert werden
- P Das Wander-Parkticket kann unter <https://digipass.3huermweg.de/parkticket/> ausgedruckt werden

Erlebnis-Stationen

- 🔨 Fallhammer LWL-Freilichtmuseum
- 🏰 Bismarckturm
- 🏠 Federnbänke
- 🏠 HAGENfenster
- 🏰 Kaiser-Friedrich-Turm
- 🦌 Wildpark mit Aussichtsplattform
- 🦌 Wald Weitsprung & Balancierpfad
- 🏠 Eugen-Richter-Turm & Sternwarte
- 🦋 Aussichtsguckloch „Hawker“

Abstecker & Gastronomie

- 🏠 LWL-Freilichtmuseum Hagen
- 🏠 Hotel auf dem Kamp
- 🦌 Saupark
- 🏠 Abstecker
- 🍴 China-Restaurant Kaisergarten
- 🍴 Waldgaststätte Hinnenwiese
- 🍴 Gaststätte Kaiser-Friedrich-Turm
- 🍴 Hotel & Restaurant Waldlust

Service

- 👁️ Aussicht
- 🗺️ Wege-
kennzeichnung
- 📷 zusätzliche
Beschilderung
- 👤 Stempelstelle
digital & analog

Wanderurkunde

- 📄 Wanderurkunde
(4-8 Stempel)
weitere Infos:
3huermweg.de

WANDERN IN SCHÖNER NATUR - ERSTER PREMIUMWEG IM RUHRGEBIET

Gesamtstrecke: 11,6 km Rundweg

Höhenmeter: ca. 373 m

Dauer: ca. 5 Stunden

Wegekennzeichnung: Symbol "T"

Wegebeschreibung: Pfosten

ENTDECKT DIE VIELFALT

Im Hagener Stadtwald gibt es auf dem Rundwanderweg so viel zu sehen: Allein die 3 Türme sind schon einen Ausflug wert, aber ihr könnt zum Beispiel auch einen Abstecher zum großen Wildpark machen, auf Aussichtsplattformen den tollen Blick genießen oder Zeitzeugen aus Industrie und Kultur entdecken.

Freut euch auch auf Gaststätten und Restaurants in einem außergewöhnlichen Natur-Ambiente.



LOSLAUFEN UND NATUR GENIESSEN

Den 3 TürmeWEG könnt ihr von verschiedenen Stellen in Hagens Innenstadt mit öffentlichen Verkehrsmitteln oder per PKW erreichen.

Es gibt 3 Parkplätze, die sich direkt an den Einstiegen des 3 TürmeWEGs befinden.

EINSTIEGSMÖGLICHKEITEN

Bei jedem Einstieg befindet sich ein Parkplatz:

- 1P Haupteinstieg Stadtgarten
- 2P Innenstadt Johanniskirche (Zubringerweg)
- 3P Waldlust
- 4P Wildplessen

Genauere Standortangaben findet ihr in der Übersichtskarte.

- P Parkplatz Stadtgarten

BUSHALTESTELLEN

Ab Hagen Hauptbahnhof:

Von Bussteig 2 mit der Linie 543 oder 514 bis zur Haltestelle „Allgemeines Krankenhaus“
Einstieg: Haupteinstieg am Parkplatz Stadtgarten
oder bis zur Haltestelle „Gutenbergstraße“
Einstieg: Waldlust

Von Bussteig 3 mit den Bussen 510, 512, 516 oder CE51 bis zur Haltestelle „Markt“
Einstieg: Innenstadt
Johanniskirche (Zubringerweg)



WANDERPAKRTICKET

Bitte beachtet, dass die Parkzeit am Stadtgarten nur mit einer Genehmigung von 3 auf 5 Stunden verlängert werden kann.
Das erweiterte Wander-Parkticket könnt ihr hier entnehmen.

THEMENRUNDWANDERWEG

Der 3 TürmeWEG ist als Themenrundwanderweg konzipiert und soll die Industrie, die Natur und die Kultur in Hagen in Verbindung bringen.

Der erste Bauabschnitt ist der Industrie und der Vernetzung zu Südwestfalen gewidmet und soll die industriellen Schwerpunkte der Stadt hervorheben (WasserEisenLand e.V.).

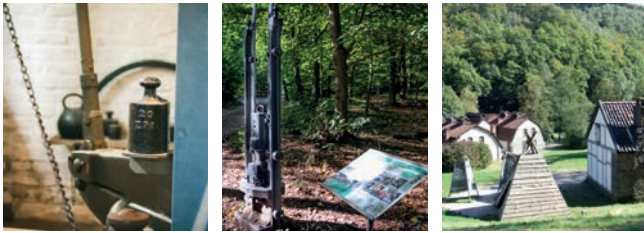
Unter dem Thema „WasserEisenLand“ können hier große und kleine Wandergäste mitten in der Natur Industriekultur aus Hagen und Umgebung erleben.

Über mehrere themenbezogene Stationen mit außergewöhnlichen Möblierungen und entsprechenden Informationstafeln, werden Wandergäste durch den 3 TürmeWEG geführt.



1. FALLHAMMER LWL-FREILICHTMUSEUM HAGEN

Ein vom LWL-Freilichtmuseum Hagen geliehener Original-Fallhammer markiert den weiteren Verlauf direkt zum Bismarckturm. Nirgendwo wird unser „WasserEisenLand“ und somit die frühere hiesige Industriekultur besser veranschaulicht als im LWL-Freilichtmuseum im Hagener Stadtteil Selbecke.

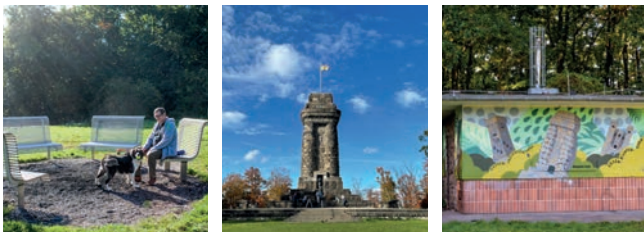


2. BISMARCKTURM

Seit seiner Eröffnung am 2. Juli 1901 ist der Bismarckturm in Hagen ein beliebtes Freizeit- und Ausflugsziel. Die 74 Stufen auf das 24 Meter hohe Wahrzeichen von Hagen lohnen sich, denn der Ausblick ist absolut fantastisch.

Die regelmäßigen Öffnungszeiten findet ihr unter: www.bismarckturm-hagen.de

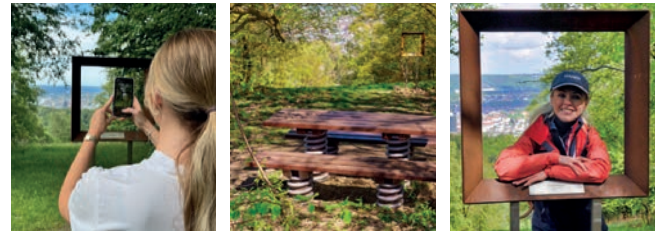
TIPP: Hier erhaltet Ihr einen Stempel für euren Wanderpass.



3. FEDERNBÄNKE & HAGENFENSTER

Auf einer von den Federnwerken Grueber installierten Federnbank lässt es sich nach dem steilen Anstieg herrlich rasten. Genießt den Ausblick auf Hagen durch das HAGENfenster und macht ein Erinnerungsfoto.

Mit der Unterstützung der Deutschen Edelstahlwerke, dem Juwelier Goldschmiede Adam und der AWO konnte diese Fotostation umgesetzt werden.



4. KAISER-FRIEDRICH-TURM

Der Kaiser-Friedrich-Turm befindet sich auf dem höchsten Punkt des 3 TürmeWegs, auf einem 373 Meter hohen Berg. Mit seinen 17 Metern Gesamthöhe, ist er der höchste Aussichtspunkt in Hagen.

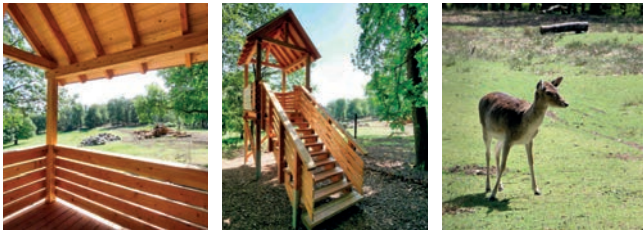
Infos zur Gastronomie am Kaiser-Friedrich-Turm findet ihr auch auf hagenentdecken.de

TIPP: Hier erhaltet Ihr einen Stempel für euren Wanderpass.



5. WILDPARK MIT AUSSICHTSPLATTFORM

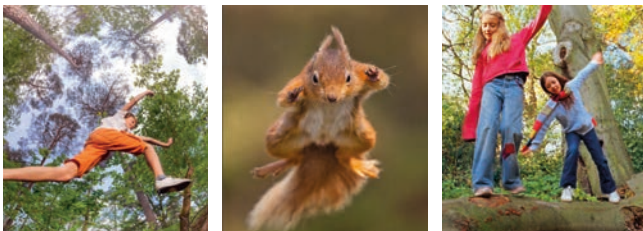
Von der Aussichtsplattform kann man den gesamten Wildpark überblicken – ein Areal von rund 15 Hektar. Die Tiere finden dort einen artgerechten Lebensraum.



6. WALD WEITSPRUNG UND BALANCIERPFAD

Erlebt ab Oktober 2024 die neue Erlebnisstation auf dem 3 TürmeWEG! Freut euch auf einen spannenden Wald Weitsprung und einen aufregenden Balancierpfad für Kinder.

Hier könnt ihr gemeinsam die Natur genießen und eure Geschicklichkeit testen.



Ihr wollt auf dem 3 TürmeWEG einkehren?
Beim Wandern erwarten euch einige gemütliche Gasthäuser!



7. EUGEN-RICHTER-TURM

Der 23 Meter hohe Eugen-Richter-Turm ist eine Doppelturmanlage aus Bruchstein. Von oben hat man einen tollen Blick bis ins Ruhrgebiet und ins Sauerland.

Direkt neben dem Turm befindet sich auch die Volkssternwarte. Hier hat man die Möglichkeit in die Sterne zu schauen.

Die Öffnungszeiten des Turms stehen in Abhängigkeit zur Sternwarte. Details findet ihr unter:
www.sternwarte-hagen.de

TIPP: Hier erhaltet Ihr einen Stempel für euren Wanderpass.



8. AUSSICHTSGUCKLOCH „HAWKER“

Die Firma Hawker GmbH hat eine interessante Verweilzone in Form einer Industriebatterie gestaltet und gibt dem Wanderer den direkten Blick zum Firmensitz des Unternehmens in Wehringhausen frei.



SO WIRD EURE WANDERUNG ZUR ERINNERUNG

Startet eure Wanderung und sammelt an mehreren interessanten Orten Stempel für euren persönlichen Wanderpass. Habt ihr alle erforderlichen Stempel gesammelt, erhaltet ihr von der Touristinformation Hagen eure persönliche Wanderurkunde.

Der 3 TürmeWEG verfügt über insgesamt 8 Stempelstellen, (siehe Karte) von denen ihr mindestens 4 Stempel sammeln müsst. Den Wanderpass könnt ihr euch herunterladen und selbst ausdrucken oder persönlich in der Touristinformation Hagen abholen.

Ihr habt keinen Drucker zur Hand oder möchtet außerhalb der Öffnungszeiten der Stempelstellen wandern gehen?

Kein Problem. Nutzt unser digitales Stempelsystem mit eurem Smartphone.

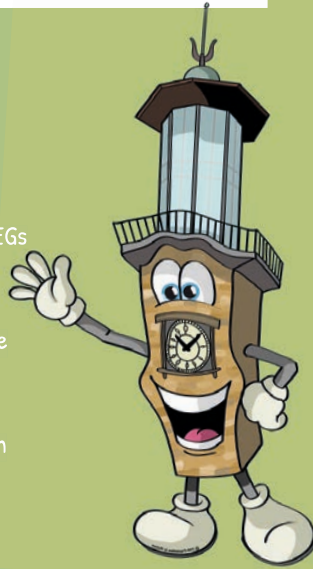


TIPPS VON TIM TURMI

Hallo Kinder,

Ich bin das Maskottchen des 3 TürmeWEGs und werde euch bei eurer Wanderung begleiten. Ihr werdet mir immer wieder auf Schildern begegnen – also haltet die Augen nach mir auf!

Bevor es losgeht, habe ich aber noch ein paar nützliche Tipps für euch!



TIPP 1:

Nehmt euch genügend Getränke mit und zieht vernünftige Schuhe an. Keine Sorge – die Mühe lohnt sich!

TIPP 2:

Lasst es euch nicht entgehen, die drei Türme zu erklimmen. Auch von dort oben gibt es eine Menge zu entdecken!

TIPP 3:

Auf dem 3 TürmeWEG gibt es viele tolle Sitzecken – vergesst also nicht euch leckere Snacks einzupacken!

TIPP 4:

Lasst euch für eure Wanderung am 3 TürmeWEG belohnen! Sammelt vier von acht Stempeln oder macht ein Foto von euch vor der Stempelstelle und holt euch an der Touristinformation eure Wanderurkunde!



Wir bedanken uns bei:



ENTDECKT HAGEN ZU FUSS!

Hagen bietet neben dem 3 TürmeWEG noch viele weitere malerische Wander- und Spazierwege, die darauf warten, von euch entdeckt zu werden. Ob ihr die Ruhe der Natur genießen, historische Orte erkunden oder einfach nur aktiv an der frischen Luft sein möchtet – hier ist für jeden etwas dabei.

Auf www.hagenentdecken.de findet ihr eine umfangreiche Sammlung an Routen. Von einfachen Spaziergängen bis hin zu anspruchsvolleren Wanderungen – hier könnt ihr eure nächste Tour planen und neue Lieblingsstrecken entdecken.

Schaut vorbei und lasst euch inspirieren!





FOLLOW & SHARE

 @hagenentdecken

 @hagenentdecken

#hagenentdecken

#hagenliebe

#fanvonhagen

TOURISTINFORMATION HAGEN | M12

Mittelstraße 12 | 58095 Hagen
+49 (0) 2331 80999-80
tourismus@hagen-wirtschaft.de

Auflage 01/2024

Impressum

HAGEN.WIRTSCHAFTENWICKLUNG GmbH
www.hagen-wirtschaft.de

Bildnachweis: Birgit Andrich, 123rf.com, adobe.stock

Copyright Wanderkarte:

Herausgeber: HAGEN - Stadt der Fernuniversität (Juli 2024) Fachbereich Geoinformation und Liegenschaftskataster. Nähere Informationen erhalten Sie bei Frau Blankenberg unter der Telefonnummer: 02331 207 3069

Copyright: Stadtplanwerk Ruhrgebiet 2.0 © Regionalverband und Kooperationspartner (Datenlizenz Deutschland - Namensnennung - Version 2.0) Datengrundlagen ALKIS, ATKIS - Land NRW/Katasterämter (Datenlizenz Deutschland - Zero - Version 2.0) und © OpenStreetMap - Mitwirkende (License: OpenDatabase License)

HAGEN 
WIRTSCHAFTSENTWICKLUNG